

Parcours d'intégration

PREMIER JOUR

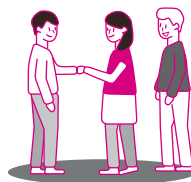
1



Préparation de l'arrivée : Bienvenue !

Après confirmation de mon embauche, je signe mon contrat, et, pour mon premier jour, reçois les informations pratiques (date, heure, lieu...) via mon manager.

2



Premier jour : Kit d'accueil

Mon manager m'accueille sur mon lieu de travail. Tout a été préparé pour mon arrivée : matériel informatique, badge d'accès, kit d'accueil, box de bienvenue.

3



Promotion de nouveaux arrivants

J'intègre une promotion virtuelle avec laquelle je peux partager des informations ou des bonnes pratiques avec les autres nouveaux arrivants.

PREMIÈRES SEMAINES

4



Découverte du Département : Bienvenue à bord !

Je participe aux deux sessions d'intégration à distance. J'explore les spécificités de l'organisation : institutions, Directions générales, fonctions support...

5

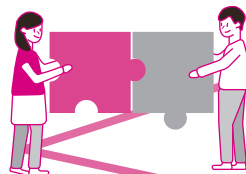


Transmission de savoirs : Modules e-learning

Durant le premier mois suivant ma prise de fonction, j'approfondis mes connaissances via un socle commun de formations en e-learning.

PREMIERS MOIS

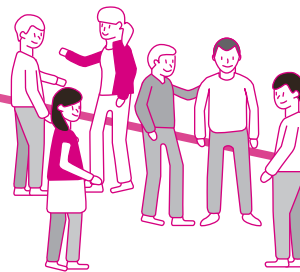
6



Retours sur ma prise de poste : Échange managérial

Quelques semaines après mon arrivée, j'échange avec mon manager sur ma prise de poste. En complément, la DRH me propose de partager un retour d'expérience au sujet de mon intégration.

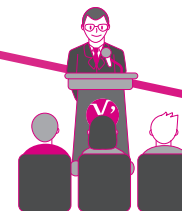
7



Rencontres des différentes Directions : Au cœur de nos métiers

Je suis convié aux sessions mensuelles qui me permettent de découvrir les activités du Département, ainsi que d'approfondir ma connaissance de nos métiers.

8



Journée d'intégration : Accueil des nouveaux arrivants

Dans les premiers mois qui suivent ma prise de poste, je suis convié à la journée d'intégration de la nouvelle promotion, en présence du Président, du Directeur Général des Services et de la Directrice des Ressources Humaines.

PREMIER TRIMESTRE